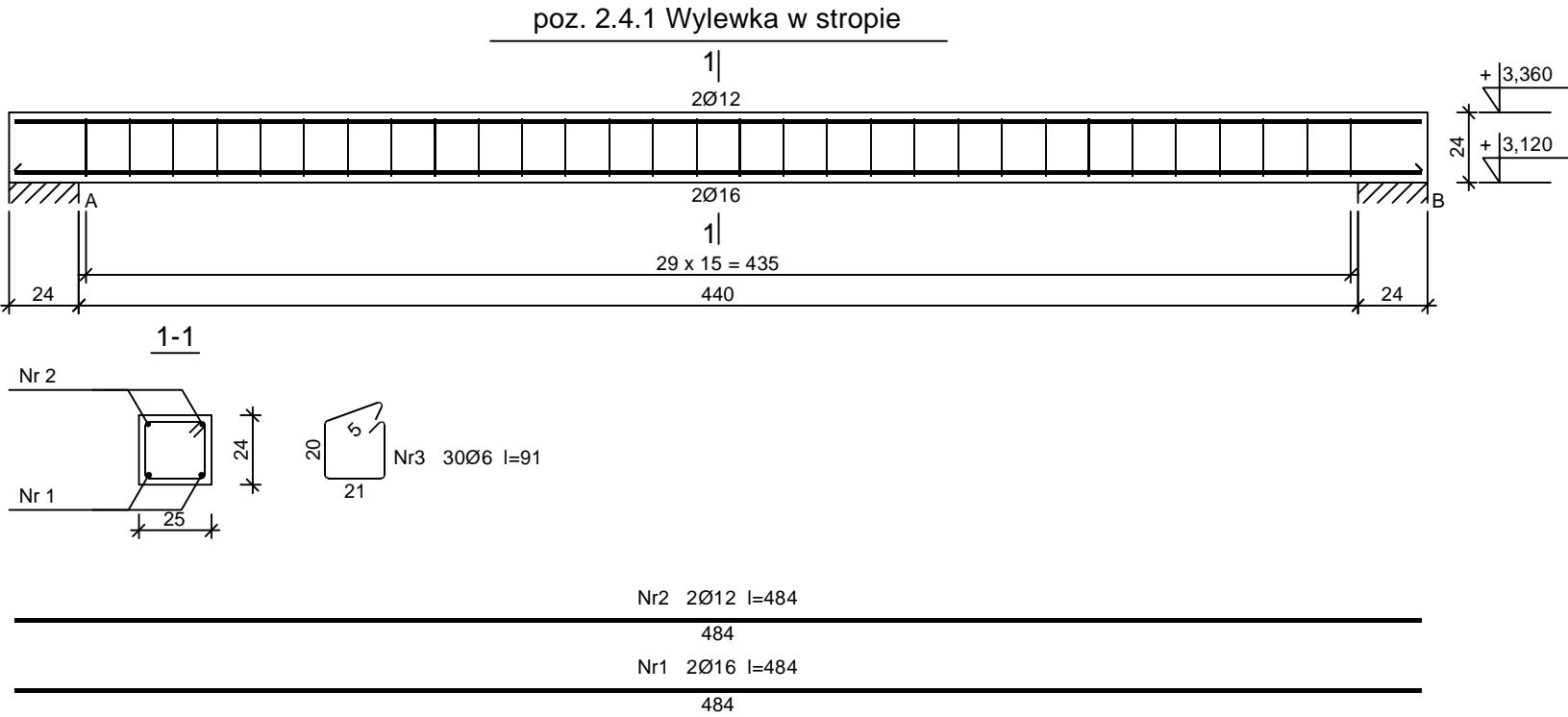


Beton C20/25 (B25)
Stal BST500S
St3SX-b
Otulina c_{nom} =15+5=20 mm

Wykaz zbrojenia

Nr pręta	Średnica [mm]	Długość [cm]	Liczba [szt.]	Długość całkowita [m]		
				St3SX-b	BST500S	
				Ø6	Ø12	Ø16
poz. 2.4 Wylewka w stropie						
1	16	794	6			47,64
2	12	794	2		15,88	
3	6	91	51	46,41		
Długość całkowita wg średnic [m]				46,5	15,9	47,7
Masa 1mb pręta [kg/mb]				0,222	0,888	1,578
Masa prętów wg średnic [kg]				10,3	14,1	75,3
Masa prętów wg gatunków stali [kg]				10,3	89,4	
Masa całkowita [kg]				100		

UWAGA: Długość pręta jest długością obliczoną na podstawie wymiarów w osi pręta (metoda B wg PN-EN ISO 3766:2006)



Beton C20/25 (B25)
Stal BST500S
St3SX-b
Otulina c_{nom} =15+5=20 mm

Wykaz zbrojenia

Nr pręta	Średnica [mm]	Długość [cm]	Liczba [szt.]	Długość całkowita [m]		
				St3SX-b	BST500S	
				Ø6	Ø12	Ø16
poz. 2.4.1 Wylewka w stropie						
1	16	484	2			9,68
2	12	484	2		9,68	
3	6	91	30	27,30		
Długość całkowita wg średnic [m]				27,3	9,7	9,7
Masa 1mb pręta [kg/mb]				0,222	0,888	1,578
Masa prętów wg średnic [kg]				6,1	8,6	15,3
Masa prętów wg gatunków stali [kg]				6,1	23,9	
Masa całkowita [kg]				30		

UWAGA: Długość pręta jest długością obliczoną na podstawie wymiarów w osi pręta (metoda B wg PN-EN ISO 3766:2006)

I INWESTOR:			GMINA KOLBUDY ul. Staromłyńska 1 83-050 Kolbudy		
I INWESTYCJA:			BUDOWA BUDYNKU ŚWIETLICY W OTOMINIE działka nr 40/37, obr. 0011, gmina Kolbudy, powiat gdański nr ewid. 220403_2.0011.40/37		
BIURO PROJEKTOWE:			Zakład Projektowania i Usług Budowlanych "BENBUD" inż. Benedykt Reder ul. Ks. dr Wł. Łęgi 1/27, 86-300 Grudziądz		
NAZWA RYSUNKU		SKALA:	BRANŻA:		
WYLEWKI ŻELBETOWE W STROPIE		1 : 50	KONSTRUKCJA		
FAZA:	DATA:	NUMER RYSUNKU:			
PT	02.12.2025 r.	K-07			
FUNKCJA:	inż. BENEDYKT REDER	PODPIŚCIE			
PROJEKTANT	upr. budowlane do projektowania bez ograniczeń w specjalności: konstr. - budowlanej nr uprawnień UAN-IV/8346/11/7088				
BRANŻA: konstrukcja					
FUNKCJA:	mgr inż. HENRYK BANIECJI	PODPIŚCIE			
SPRAWDZAJĄCY	upr. do sporządzania projektów budowlanych konstrukcyjnych w szeregach obiektów budowlanych, projektów instalacji i urządzeń sanitarnych. nr uprawnień 444075				
BRANŻA: konstrukcja					